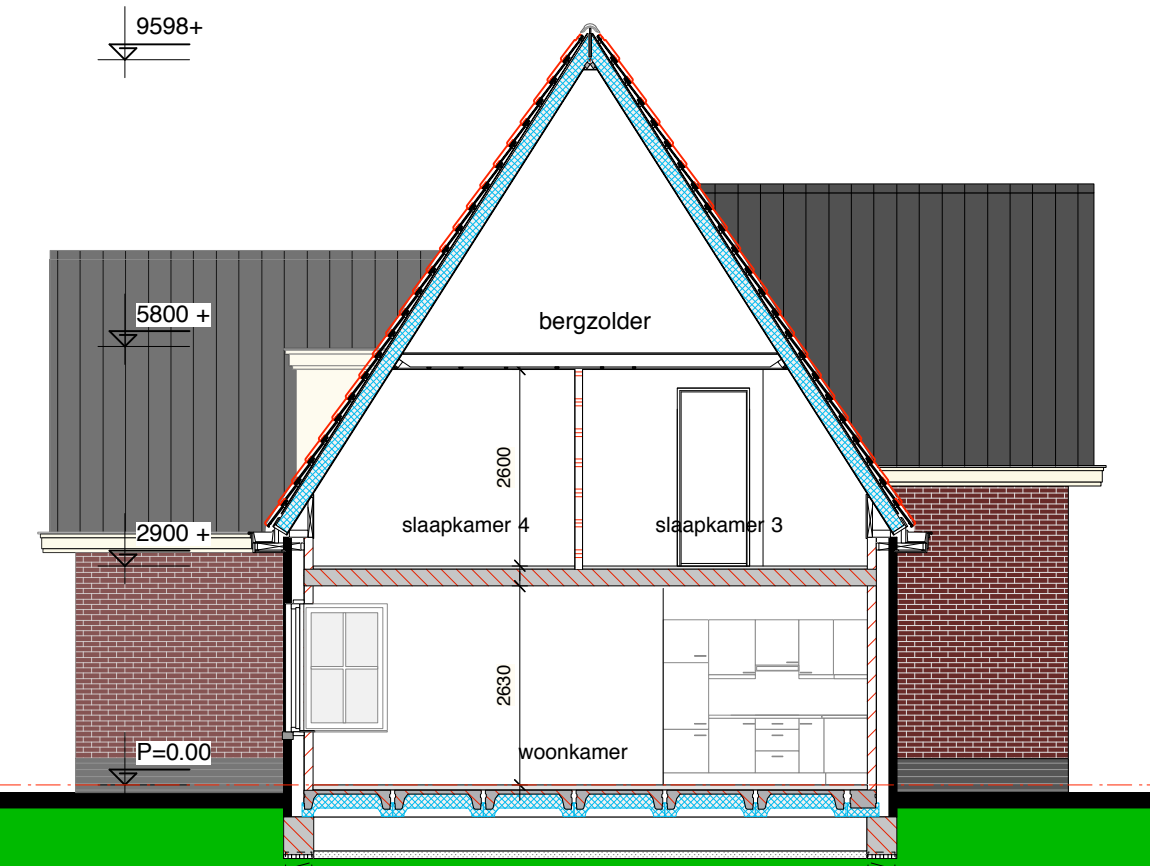




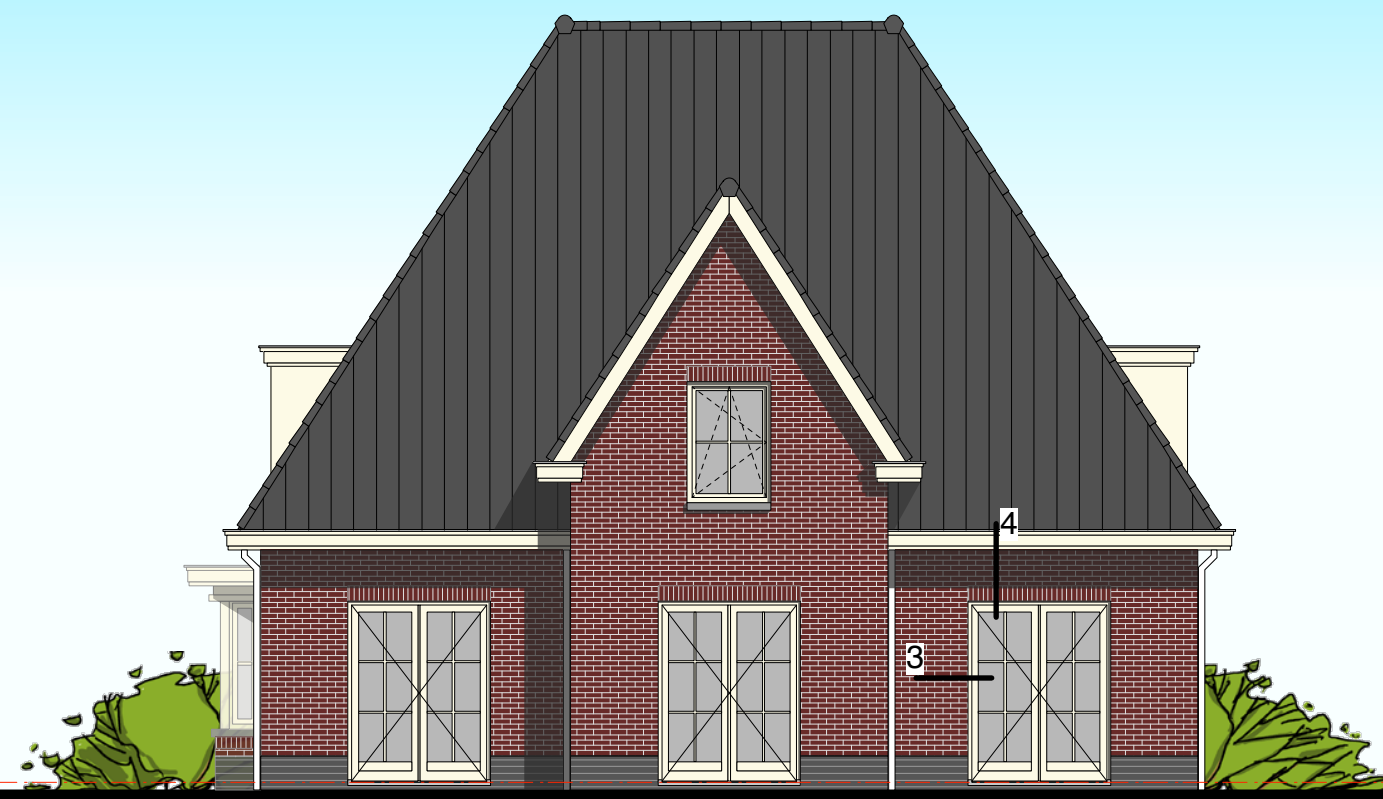
voorgevel



rechtergevel



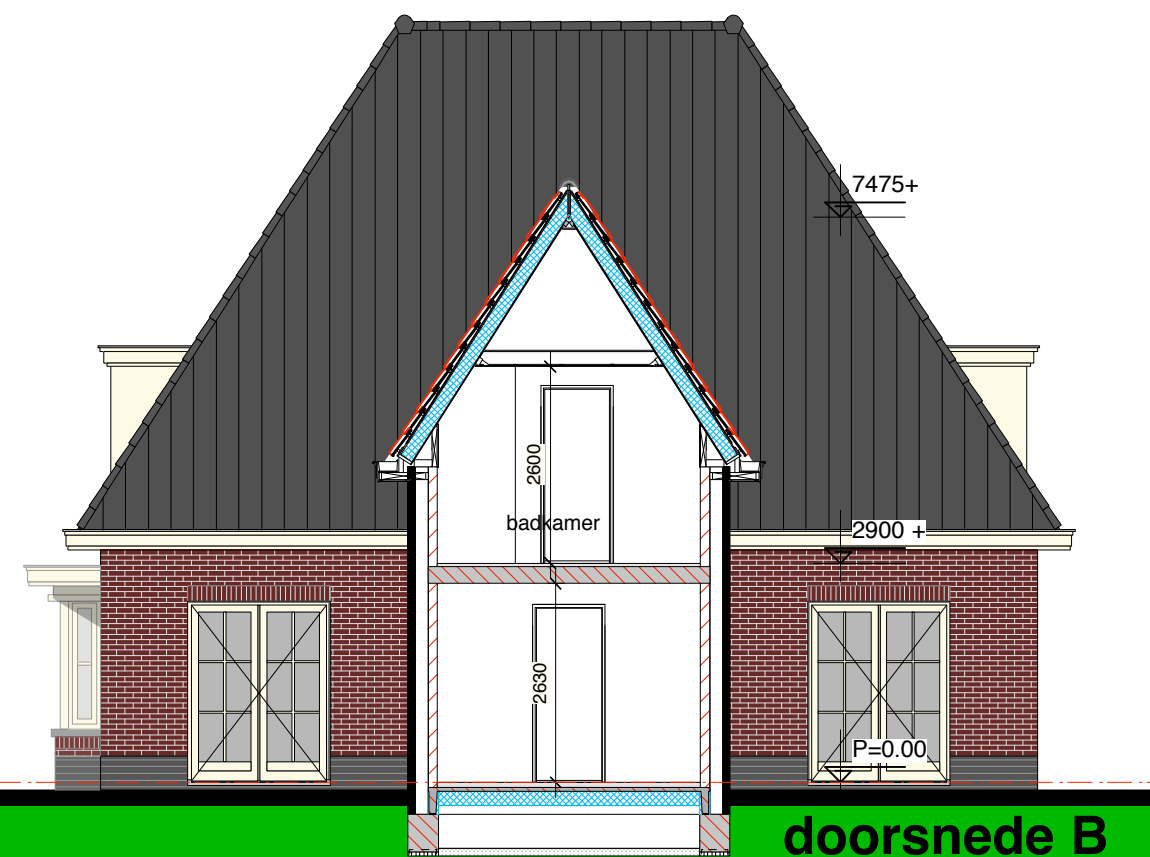
doorsnede A



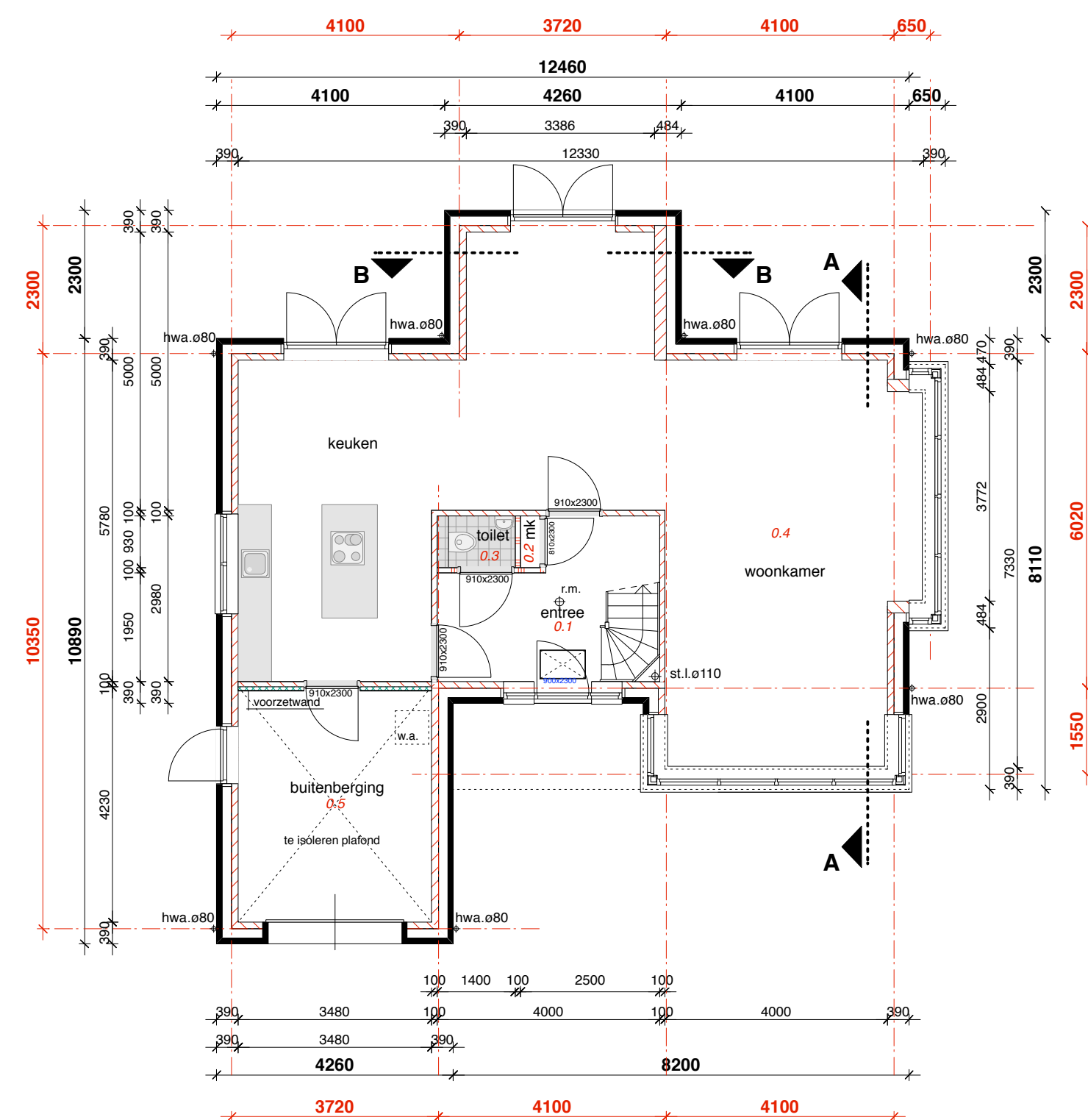
achtergevel



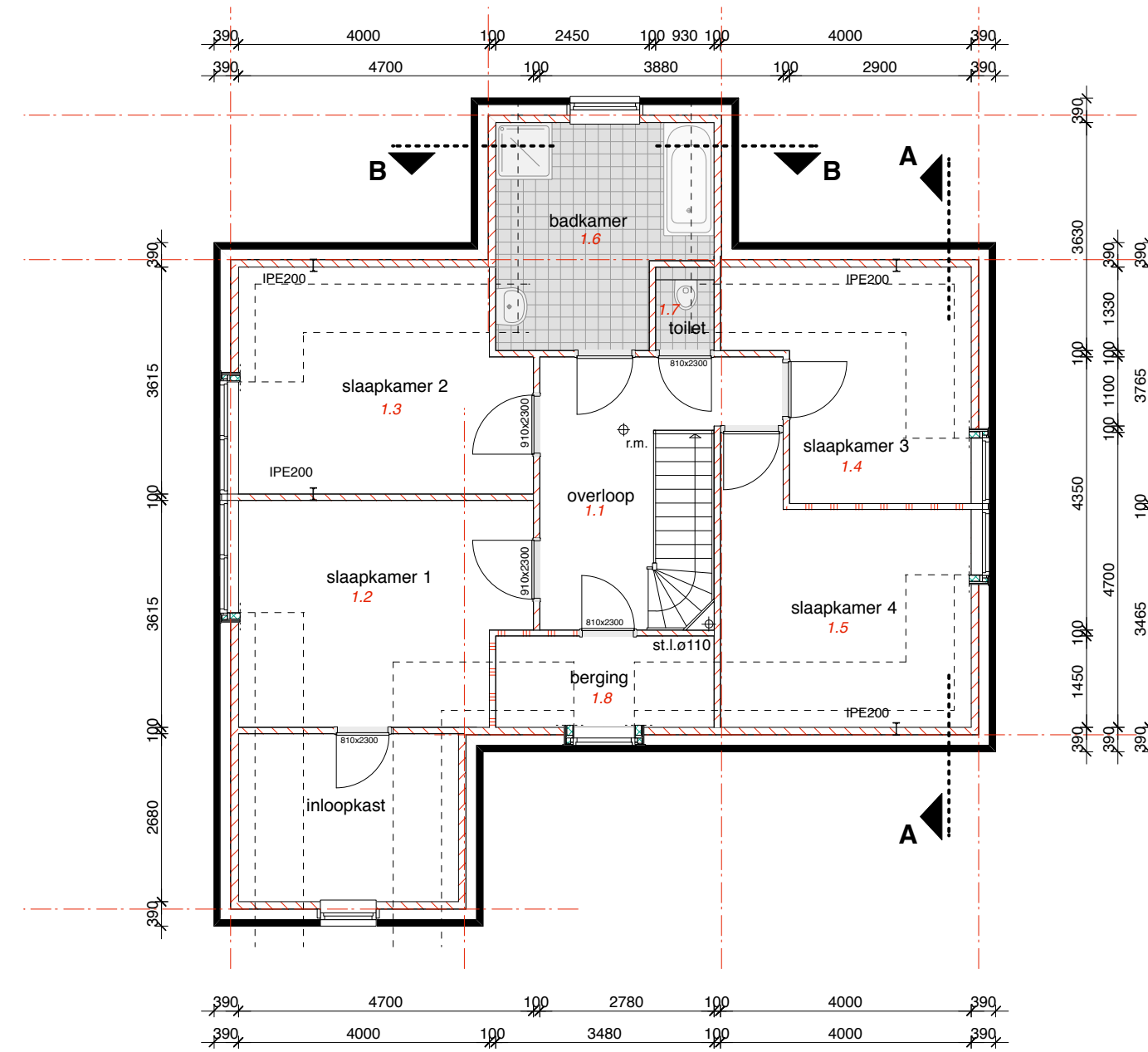
linkergevel



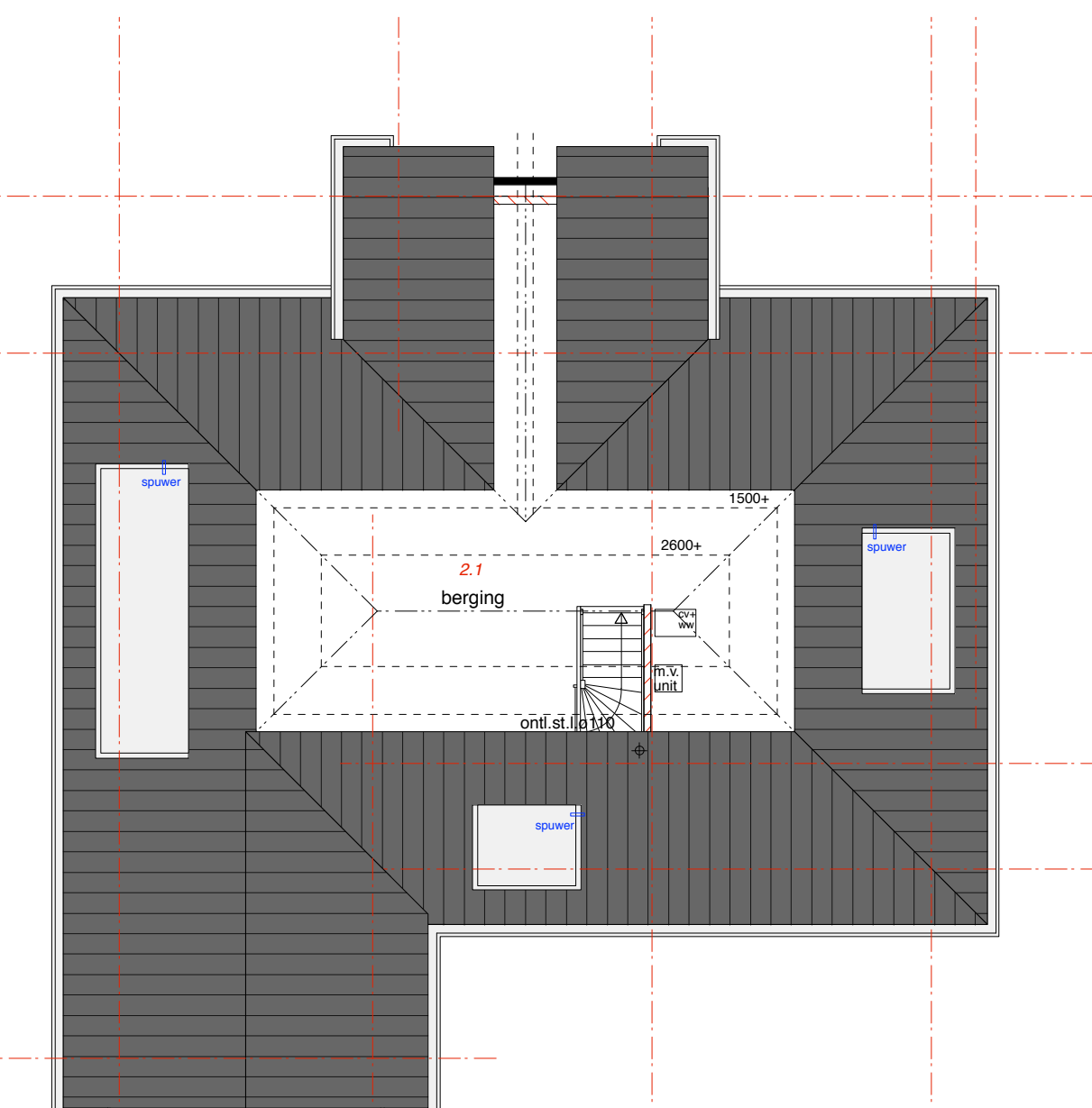
doorsnede B



begane grond



verdieping



zolder

RENVOOI	FUNKTIE VAN ONDERDELEN
gevelsteen, 100mm.	beginne grond
kalkzandsteen	verdieping
betonvloeren	zolder
isolatie	0.1 verkeersruimte
niet dragende lichte scheidingswand, 70mm	0.2 meterwaaier
rookmelder, in alle verblijfs- en verkeersruimtes	0.3 toiletruimte
standleiding	0.4 verblijfsruimte
st.l.	0.5 onben. ruimte
h.w.a.	0.6 badruimte
c.v.+w.w.	0.7 toiletruimte
m.v.	0.8 onben.ruimte
r.g.a.	
v.r.	
w.a.	
w.d.	
w.c.	

BOUWBESLUIT		
<b>Afscheiding van vloer en trap; Bouwbesluit afd. 2.3</b>		
- hoogte afscheiding tenminste 1m boven vloer/0,85m boven tredevlak.		
- Trap aantrede minimaal 220mm, optrede maximaal 185mm, vrije hoogte 2,3m.		
- Een trapheft heeft geen openingen waardoor een bal kan passeren met een doorsnede groter dan 0,2m.		
<b>Beperking ontwikkeling van brand en rook; Bouwbesluit afd. 2.9</b>		
- De tijdsduur van de brandwerendheid met betrekking tot bezijken van de hoofdstraagconstructie dient minimaal 60 min. te bedragen.		
- De rookmelders in de verkeersruimten moeten niet-ioniserende rookmelders zijn die voldoen aan de primaire product- en inrichtingsvoorschriften conform NEN 2555.		
<b>Inbraakwerendheid; Bouwbesluit afd. 2.15</b>		
- Deuren, ramen, kozijnen en daarmee gelijk te stellen constructieonderdelen in een uitwendige scheidingsconstructie die volgens NEN 5087 bereikbaar zijn voor inbraak, hebben een volgens NEN 5096 bepaalde inbraakwerendheid die voldoet aan de in de norm aangegeven weerstandsklasse van ten minste 2.		
<b>Wering van vocht; Bouwbesluit afd. 3.5</b>		
- de scheidingsconstructie van toilet en badruimte hebben tot 1,2m boven de vloer een wateropname die gemiddeld niet groter is dan 0,01 kg/m <sup>2</sup> .s en op geen enkele plaats groter dan 0,2 kg/m <sup>2</sup> .s		
- bij de badkamer geldt bovenstaande ter plaatse van bad en douche over een lengte van ten minste 3 meter tot een hoogte van 2,1m boven de vloer van deze ruimte.		
<b>Bescherming tegen ratten en muizen; Bouwbesluit afd. 3.10</b>		
- in uitwendige scheidingsconstructie komen geen openingen voor breder dan 0,01m; dit geldt niet voor aansluitbare openingen en uitmondingen van rookgas-, ventilatie- en ontlastingskanalen.		
<b>Toegankelijkheid; Bouwbesluit afd. 4.4</b>		
- een toegang van een woonfunctie heeft een hoogte >0,02m		
- een toegang van een ruimte in een woonfunctie heeft een vrije doorgang van 0,85x2,3m (bath)		
<b>Installaties</b>		
gas installatie: conform NEN 1078, water installatie: conform NEN 1006 elektrische installatie: conform NEN 1010		

MATERIALEN EN KLEUREN		
onderdeel	materiaal	kleur
<b>gevels</b>		
- metselwerk	baksteen	bruin-rood
- voegwerk	zand-cement	lichtgrijs, terugliggend
- plint	baksteen	donker grijs
- voegwerk	zand-cement	lichtgrijs, terugliggend
<b>kozijnen</b>		
- vaste delen	kunststof	parelwit (RAL 1013)
- bewegende delen	kunststof	parelwit (RAL 1013)
<b>diversen</b>		
- raamdeurpels	beton	naturel
- goten + hwa	zink	naturel
- boelboorden	hout	parelwit (RAL 1013)
- garagepoort	staal	parelwit (RAL 1013)
<b>dakbedekking</b>		
- schuine daken	keramisch, vlak	zwart
- platte daken	bitumen	zwart

ventilatieopeningen zijn niet op tekening aangegeven, worden door installateur bepaald



zeelenberg  
architectuur



postbus 2  
3253 zg oudstorp  
t: 0187-481222  
info@zeelenbergarchitectuur.nl  
www.zeelenbergarchitectuur.nl

wkr. D:		afm:	A1	proj.no.:	11.12.09
wkr. C:		tek.no.:		gnt:	RK
wkr. B:	standaard optie oelkeuken	11-07-12	<b>B.01</b>	schaal:	1 : 100
wkr. A:	spouw naar 170mm	29-05-17		datum:	28-11-16

project: **Buitenhof Lelystad**  
i.o.v.: ABC Vastgoed / Arcus Zuid Projectontwikkeling  
ond.: **bestektekening type 7 - kavel 53**